



VETROPARK KOVAČICA U SUSRET **ZELENOJ** BUDUĆNOSTI

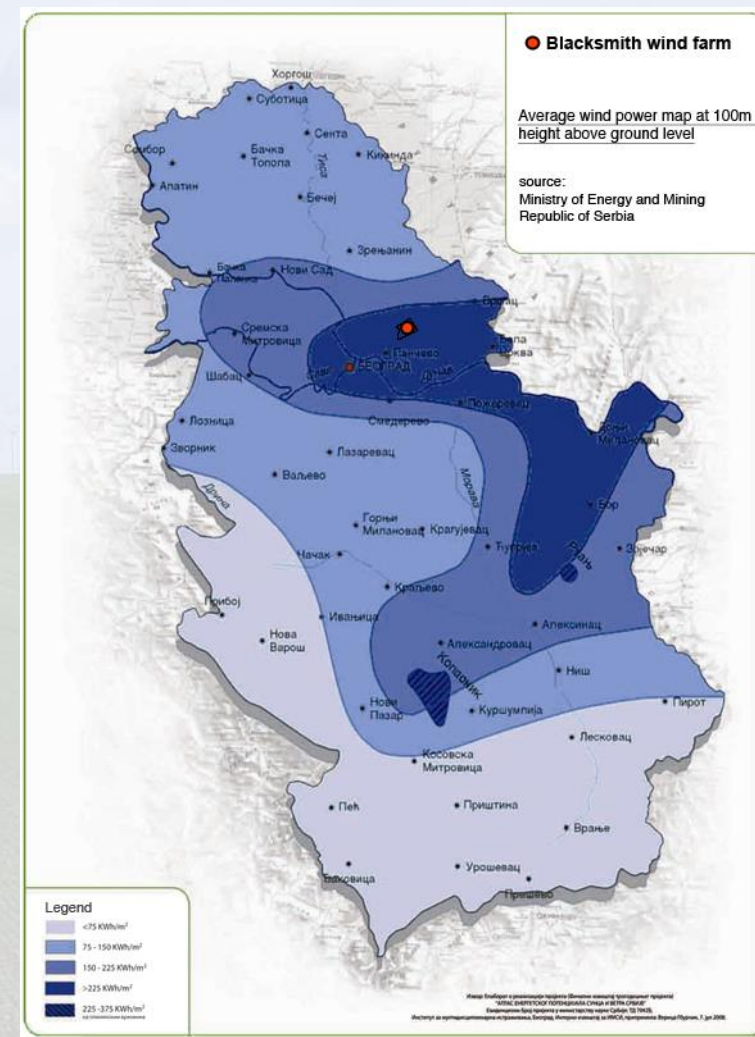
PREGLED PROJEKTA

- **Vetropark snage 104,5 MW** nalazi se na oko 40km od Beograda.
- 2015. godine dobijen status privremenog povlašćenog proizvođača električne energije, kao jedan od prvih projekata unutar kvote od 500MW fiksne **12-godišnje Feed in tarife**
- Za kompletno razvijen i izgrađen projekat, u maju 2019. godine dobijena je **upotrebna dozvola**, a u julu iste godine dobijen **status povlašćenog proizvođača** električne energije.
- Projekat je pozicioniran na izuzetno povoljnoj lokaciji sa aspekta pristupa i priključenja na prenosni sistem, a takođe uživa **odlične parametre vetra**.
- Enlight Renewable Energy je vodeći **developer i investitor** u Izraelu sa projektima širom sveta i ambicijama za dalje proširenje svojih operacija na Balkanu.



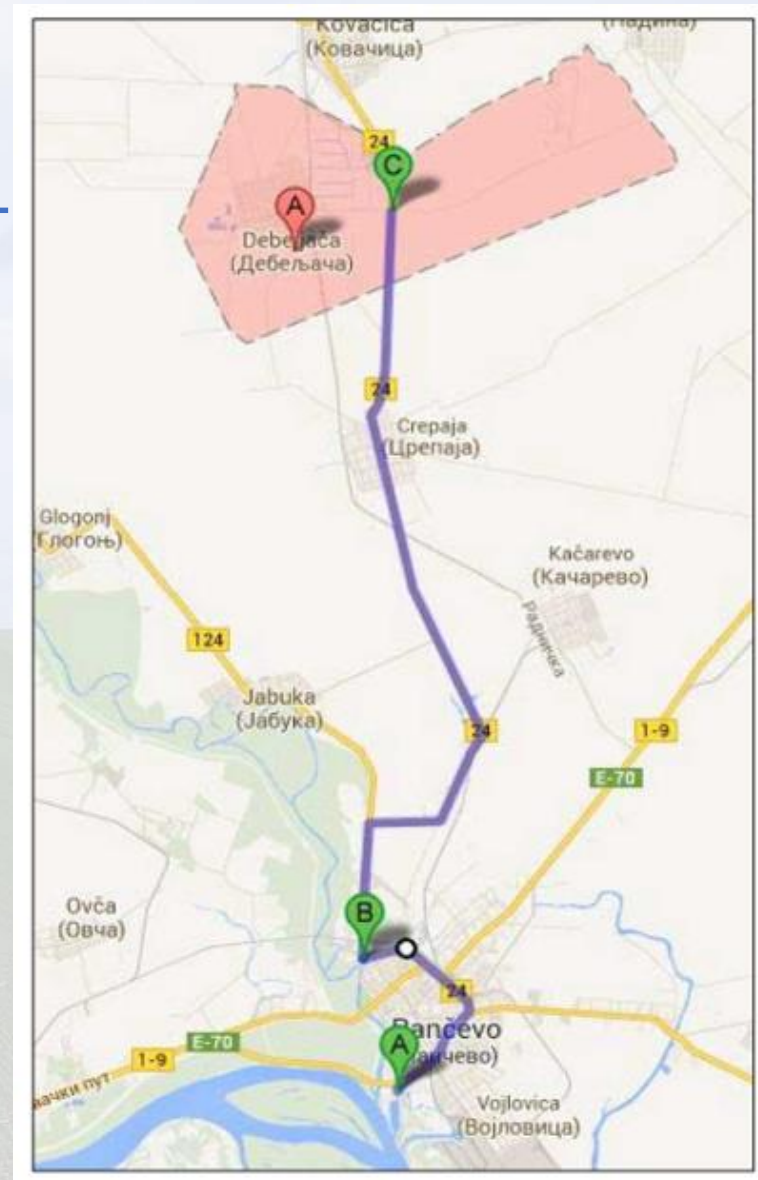
LOKACIJA (1/2)

- Projekat je lociran u jugozapadnom Banatu, AP Vojvodine.
- Obuhvat Plana vetroparka Kovačica pokriva oko 3.711 hektara površine, unutar teritorije opštine Kovačica, katastarskih opština Kovačica, Debeljača i Crepaja. Nadmorska visina terena je 80m na zapadu sa blagim usponom tako da se podiže do 115m na istoku.
- Najbliže naselje je Padina (1 km severoistočno), Debeljača (1,75 km jugozapadno) and Kovačica (2,5 km severozapadno od obuvata Plana vetroparka).

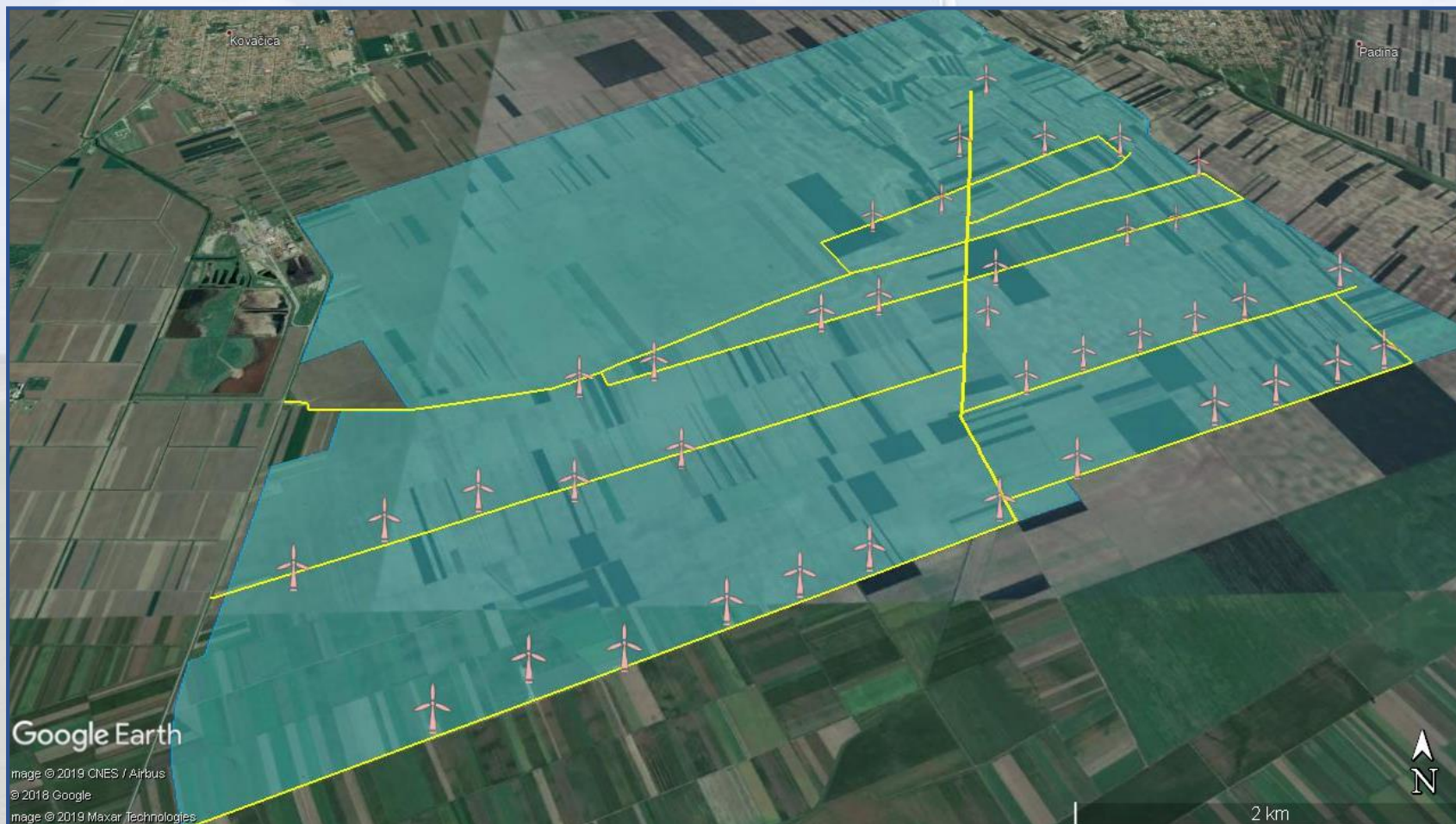


LOKACIJA (2/2)

- Državni put II-A reda prolazi paralelno sa zapadnom ivicom obuhvata plana vetroparka čime je sam ulaz na vetropark sa istog puta.
- Transport gabaritnih elemenata tokom izgradnje vetroparka se vršio iz luke Pančevo udaljene 30km od samog vetroparka.

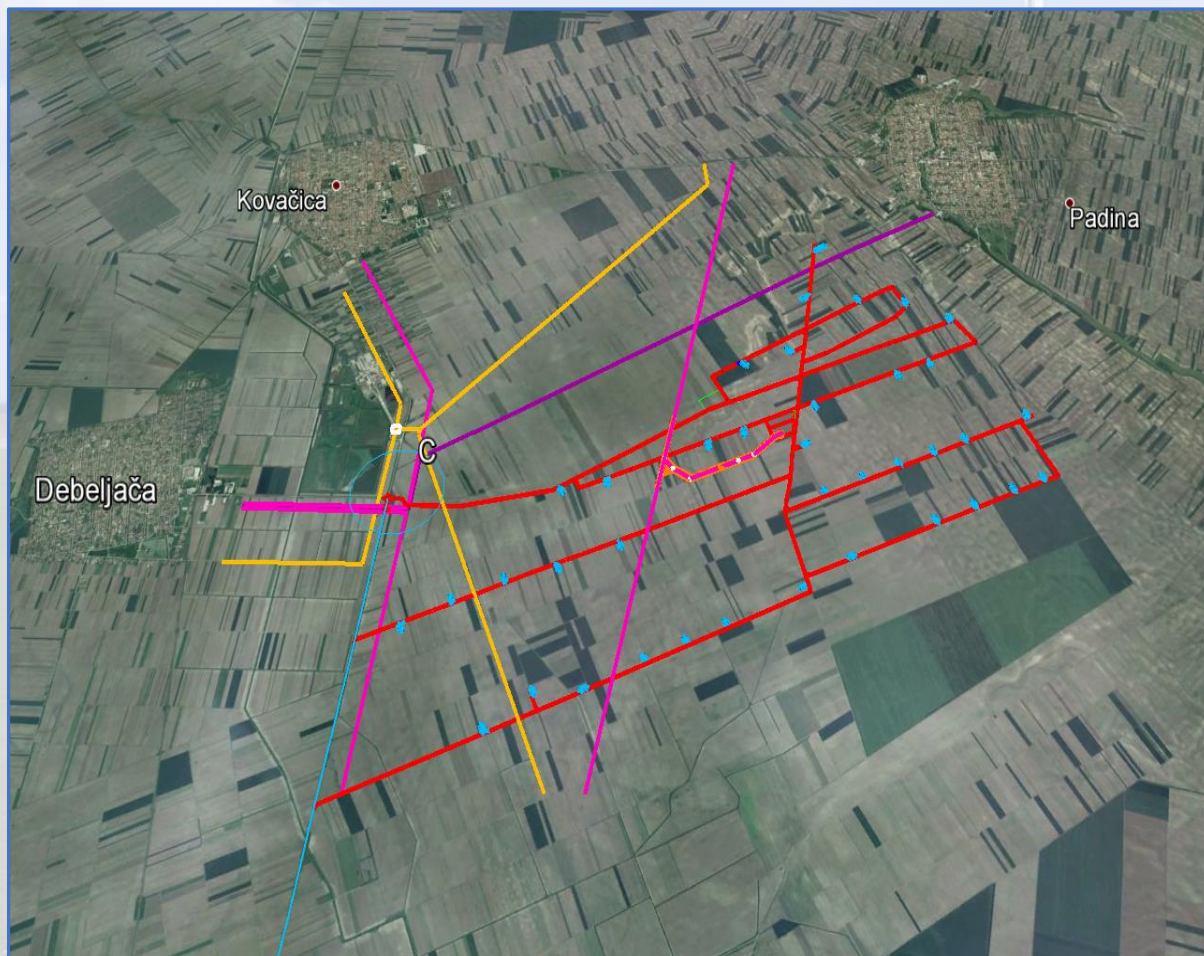


KONCEPT ELEKTRANE



- 3711 ha površine Plana
- 38 Vetrogeneratora
- 40 km puteva

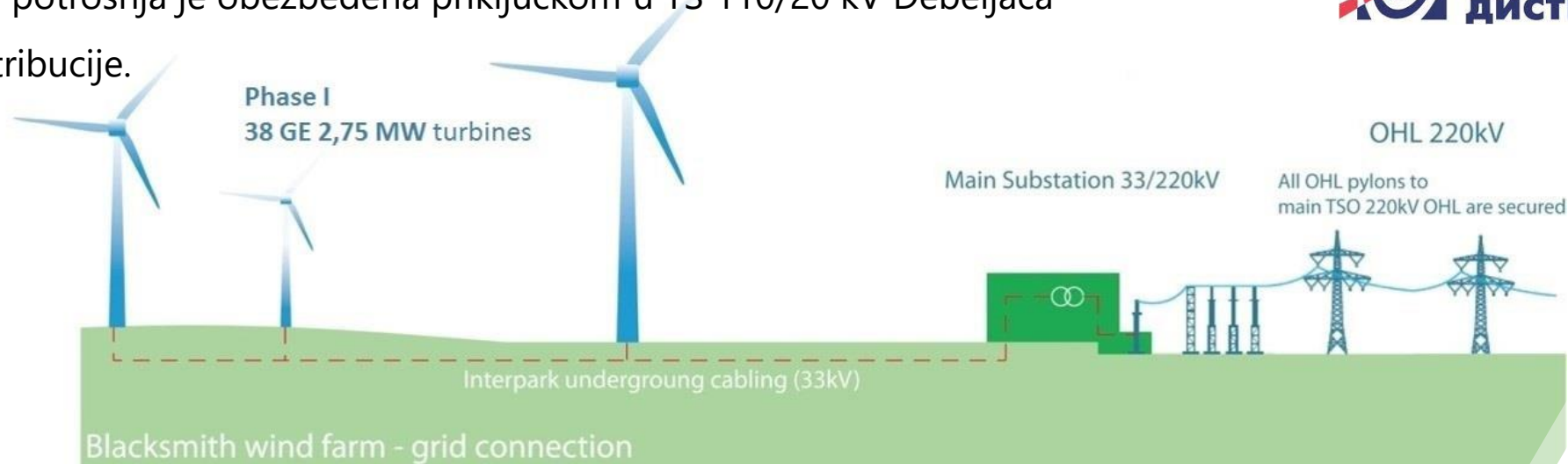
PREGLED PROJEKTA



Parametar	Vrednost
Broj WTG	38
WTG Model	GE 2.75 - 120
Prečnik Rotora	120 m
Visina Stuba	110 m
Instalisana Snaga	104.5 MW
Brzina Vetra	7 m/s
Merenje Vetra	Mat Mast – 120m Od Sep. 2012
Proizvodnja (P90 GWh/year)	Net: 281.8

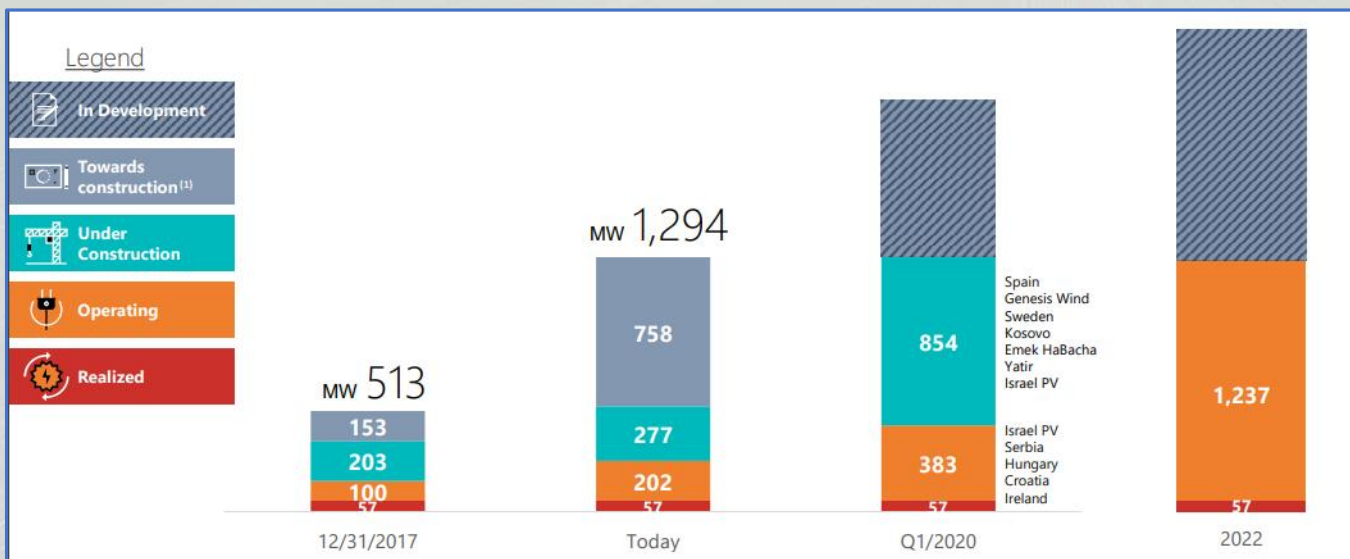
PARTNERI PROJEKTA

- Proizvedena električna energija predaje se u prenosni sistem Srbije pomoću 2 transformatora 33/220 kV snage po 63 MVA, preko novoizgrađenog Priklučka na dalekovod 254 Pančevo 2 – Zrenjanin 2 dužine 1,6 km.
- Proizvedenu električnu energiju otkupljuje Elektroprivreda Srbije, na osnovu Ugovora o otkupu električne energije potpisanog 2017.
- Sopstvena potrošnja je obezbeđena priključkom u TS 110/20 kV Debeljača Elektrodistribucije.



INVESTITOR - ENLIGHT

- Enlight Renewable Energy je vodeća Izraelska kompanija iz sektora obnovljivih izvora energije registrovana na Tel Avivskoj berzi (TASE: ENLT), sa globalnim operacijama u 7 zemalja.
- Core development sa operativnim kapacitetima uključujući greenfield development, ko-development i ko-investiranje.
- Kompanija trenutno participira na projektima ukupne snage od oko 1300 MW instalisane snage od čega je preko 250 MW u projektima vetroenergije na Balkanu.

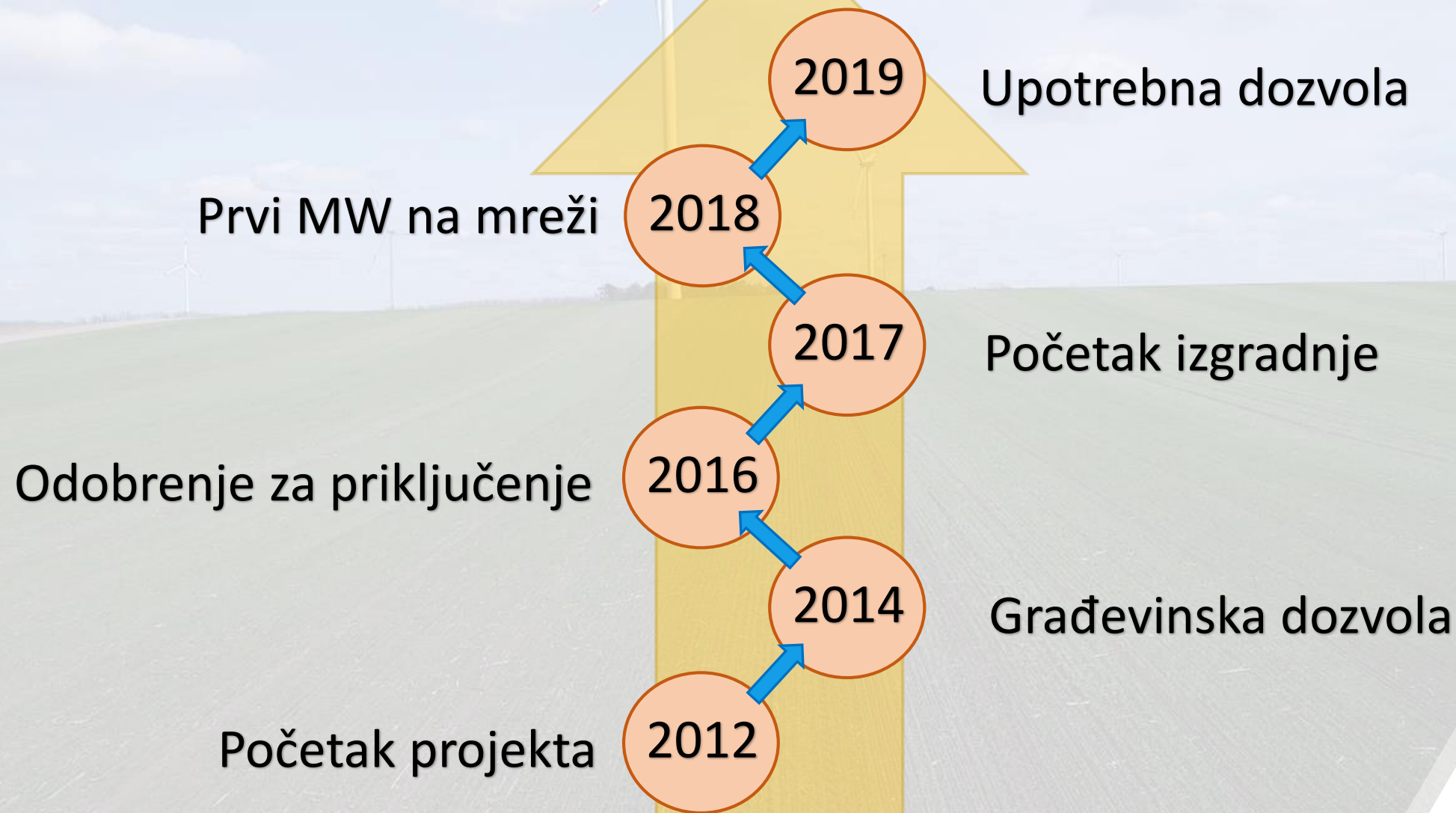


FINANSIJSKA KONSTRUKCIJA

- Ukupna investicija projekta Vetropark Kovačica iznosi **189 miliona evra**, finansirana od strane Enlight, Erste Bank Serbia, Erste Group i EBRD.
- Kreditni paket u iznosu od **142 miliona EUR** pokrivaju Erste Group Bank AG (podržan od strane Nemačke Export Credit Agencije Euler-Hermes), Erste Bank Srbija i Evropske Banke za Obnovu i Razvoj (EBRD).



HODOGRAM PROJEKTA



HVALA NA PAŽNJI!

